

HDG-BAVARIA



- Chaudière « Made in Germany »
- Entreprise éthique, familiale, 250 salariés
- Robustesse
- Haut de gamme
- 40 ans d'expérience et d'expertise
- Fabrication du corps de chauffe intégré dans l'usine
- 80% du CA en Allemagne, marché très exigeant, en particulier sur les émissions

www.hdg-bavaria.com/fr

Accès extranet installateur: instfr / instfr

Portofolio HDG



F20/30 – F40/50
Chargement frontal



Euro 30-50
Chargement par le dessus

BUCHE



Compact 30/40/65 – 80/95
Foyer grille basculante

GRANULE / PLAQUETTE



M150-240



M300-400

**CENTRE DE FORMATION
CFA (41)
F20 - BUCHE**



**PARTICULIER (80)
F20 - BUCHE**



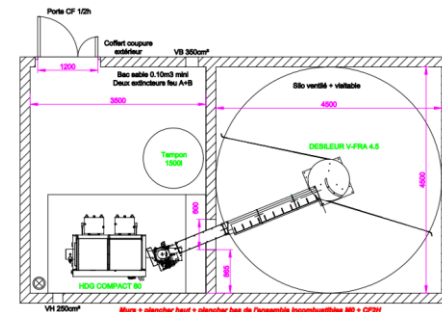
Quelques références HDG



Entreprise de menuiserie (62)
Euro50 + 3000 L Ballons Tampon



PRIVE – GITES (17)
C80 - PLAQUETTE



L'unité au sol doit être posée au respect d'une pente minimale d'inclinaison.
Une ventilation locale et basse puissance doit être prévue.
Une détection de niveau en temps réel, des mesures de débitmètre doivent être prévues.
Pour rendre la circulation en circulation, le trou de la porte L1000 doit être fermé.
Le matériel de protection doit être régulièrement révisé et contrôlé.
Une note de calcul doit être établie par le fournisseur de l'unité.
Ne pas mettre en place des conducteurs dans le sens contraire de la flèche bleue des câbles.
Les réglementations en vigueur doivent être respectées pour le chauffage et le sol.

DONNÉES TECHNIQUES:
Matière de remplissage (Sable): Ss
Densité max Sable: 2500kg/m³
Matière de remplissage (Granulats): Gs
Densité max Granulats: 2500kg/m³

Agence Oko'PEN Centre Ouest 240-Zone des Sources - Rue Emile Pénard 17500 ROCHEFORT Tel. 05 48 87 51 78 - Fax 05 70 62 08 53 www.okopen.fr	Indice	Modification	Date
	A	Création	10/09/19
Affaire : GFR LES BARBINS			
Désignation plan : IMPLANTATION - VUE DE DESSUS		Echelle :	1/50 Dessin : EMI

*Plan non contractuel fourni à titre indicatif

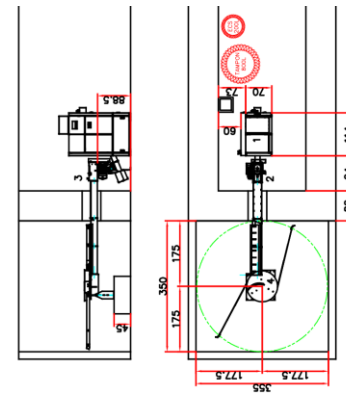
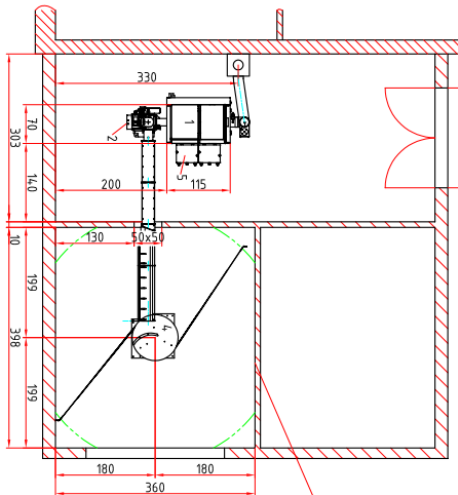
Quelques références HDG



AGRICULTEUR (76)
C50 - PLAQUETTE



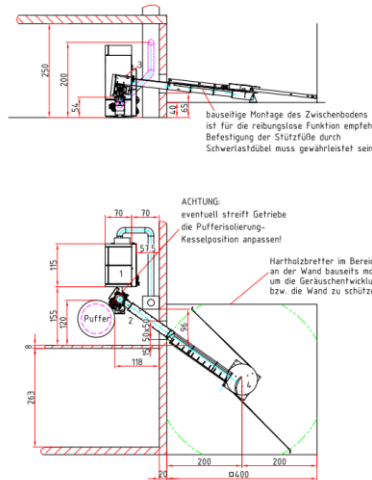
AGRICULTEUR (19)
C50 - PLAQUETTE



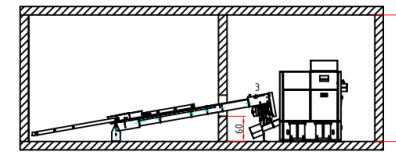
Quelques références HDG



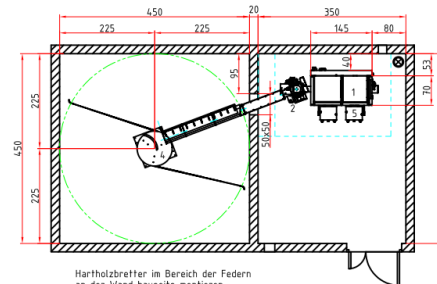
AGRICULTEUR (05) C40 - PLAQUETTES



EXPLOITATION AGRICOLE (17) C80 - PLAQUETTES



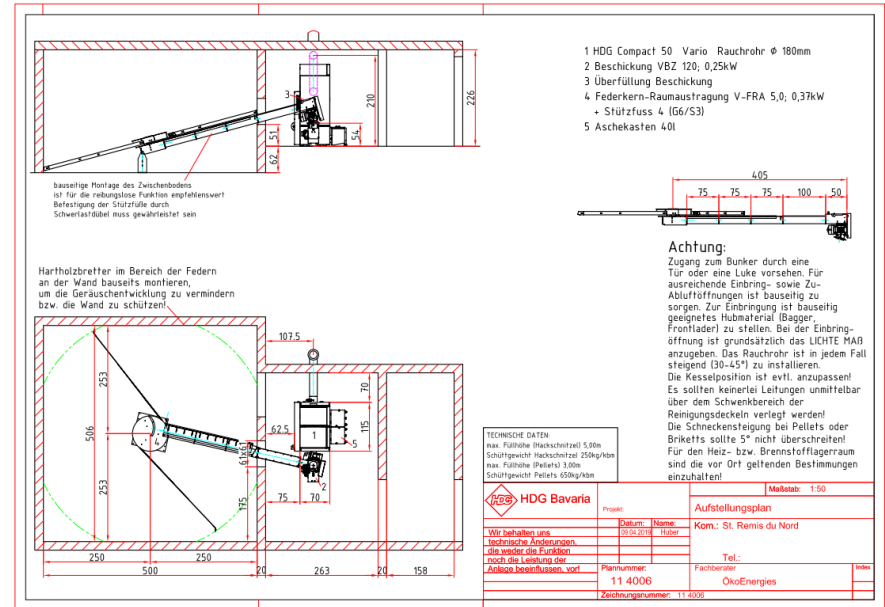
bauseitige Montage des Zwischenbodens ist für die reibungslose Funktion empfehlenswert
Befestigung der Stützfüße durch Schverlastdübel muss gewährleistet sein



Quelques références HDG



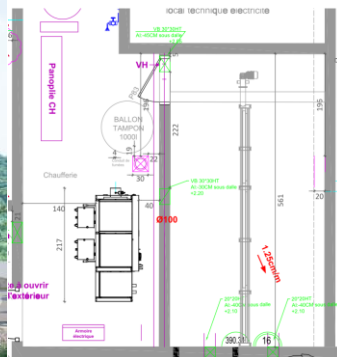
BATIMENT PUBLIC GROUPE SCOLAIRE ST REMI DU NORD (59) C65 - PLAQUETTES



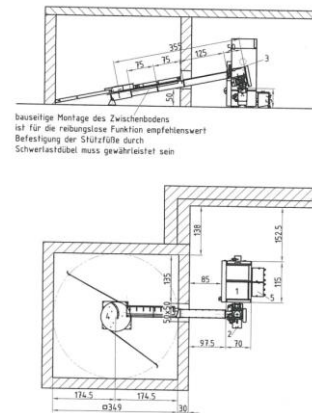
Quelques références HDG



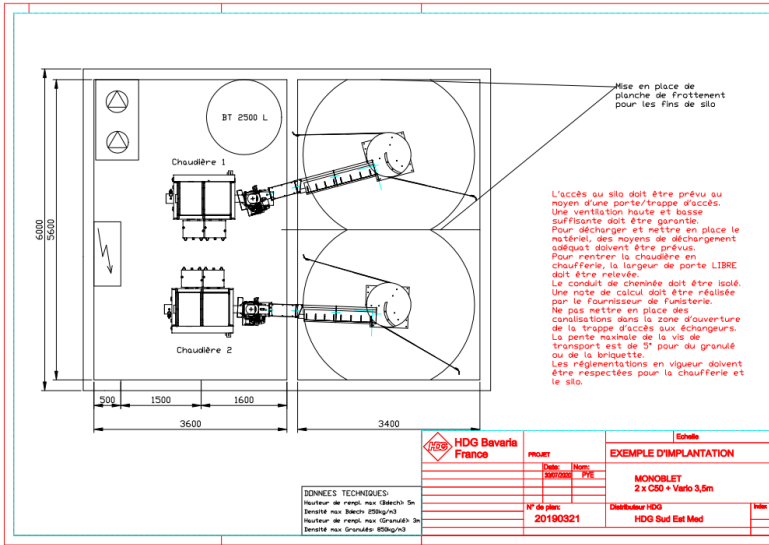
COPROPRIETE – ASTREE (73) C80 - GRANULE



BUREAUX – ANZIN (59) C50 - PLAQUETTES



Quelques références HDG



RESEAU DE CHALEUR COMMUNE MONOBLÉ (30) 2 x C40 - PLAQUETTE



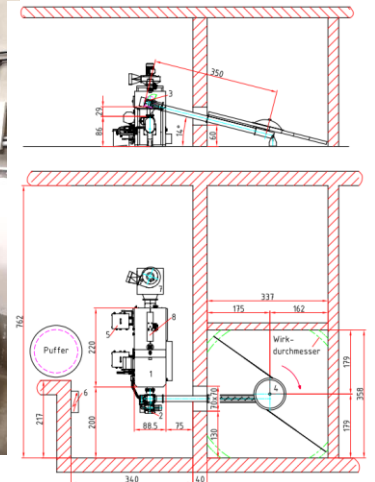
Quelques références HDG



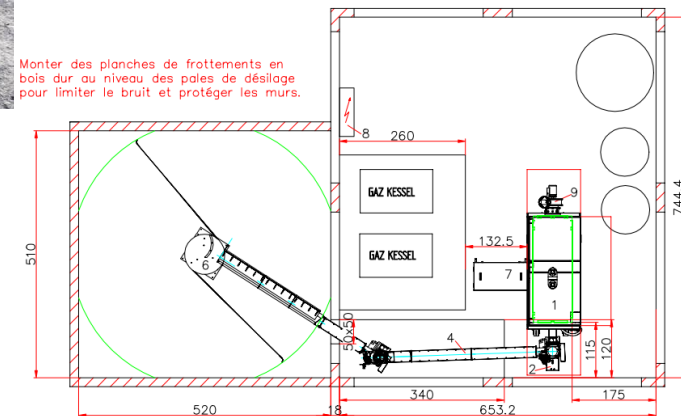
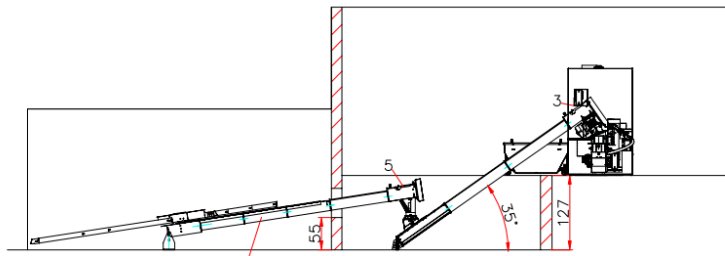
**COLLEGE – EVREUX (27)
C200 - GRANULE**



**PATRIMOINE – PRIVE (41)
CHATEAU DE CANDE SUR BEUVRON -
C200 - PLAQUETTES**



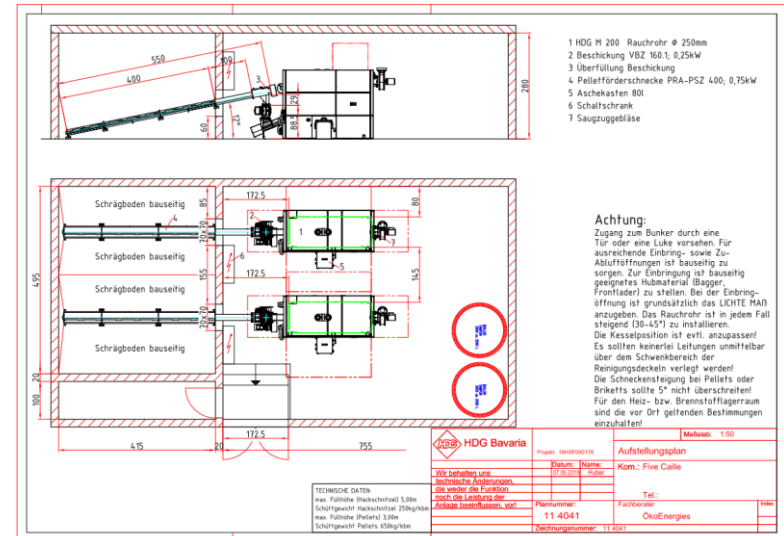
FENAIN RESEAU DE CHALEUR COMMUNAL (59) M240 – PLAQUETTES



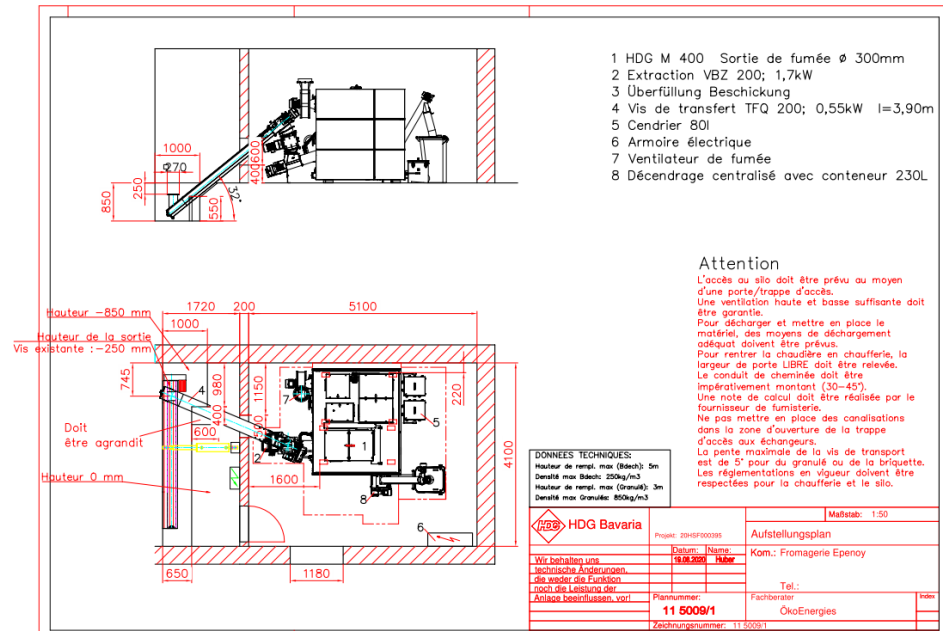
Quelques références HDG



RESEAU CHALEUR FIVES CAIL (59) 2 x M240 - GRANULE



FROMAGERIE – JURA (25) M400 - PLAQUETTE



Réseau de chaleur – PONT DE CLAIX (38)- 2 x M240 + Electrofiltre

